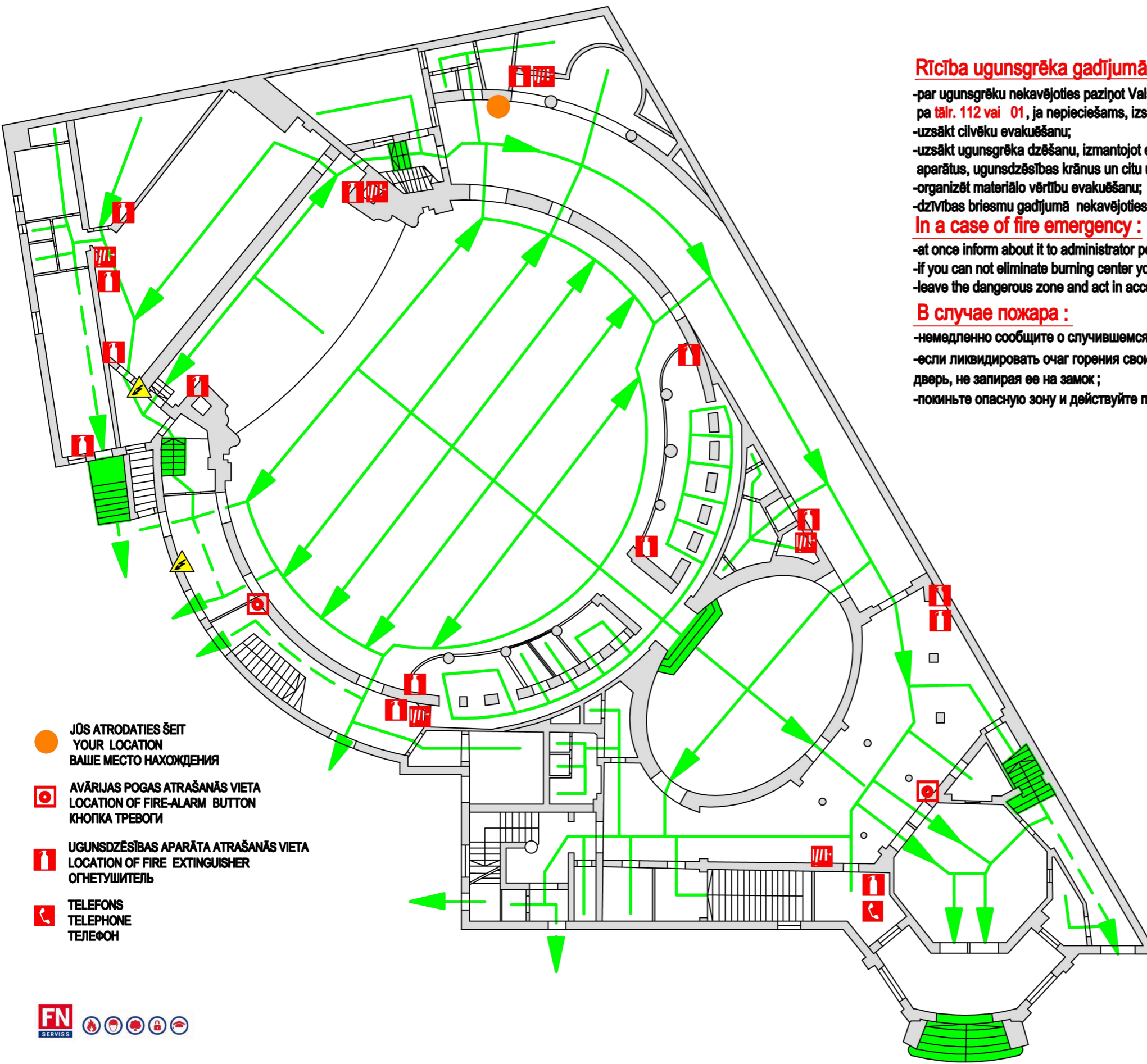


1.STĀVA EVAKUĀCIJAS PLĀNS

Kinoteātris "Rīga", Elizabetes ielā 61, Rīgā



Rīcība ugunsgrēka gadījumā:

- par ugunsgrēku nekavējoties paziņot Valsts ugunsdzēsības un glābšanas dienestam pa tālr. 112 vai 01, ja nepieciešams, izsaukt arī medicīnisko un avārijas dienestus;
- uzsākt cilvēku evakuāciju;
- uzsākt ugunsgrēka dzēšanu, izmantojot esošos ugunsdzēsības līdzekļus (ugunsdzēsības aparātus, ugunsdzēsības krānus un citu ugunsdzēsības inventāru).
- organizēt materiālo vērtību evakuāciju;
- dzīvības briesmu gadījumā nekavējoties pamest telpas.

In a case of fire emergency :

- at once inform about it to administrator personally or call from your mobile phone telephone number 112 or 01;
- if you can not eliminate burning center yourself, leave the room, close the door, but do not lock it;
- leave the dangerous zone and act in accordance with the administration or brigade instructions.

В случае пожара :

- немедленно сообщите о случившемся администратору лично или позвоните по телефону 112 или 01;
- если ликвидировать очаг горения своими силами не представляется возможным, выйдите из помещения и закройте дверь, не запирая ее на замок ;
- покиньте опасную зону и действуйте по указанию администрации или пожарной охраны.

● JŪS ATRODĀTIES ŠEIT
YOUR LOCATION
ВАШЕ МЕСТО НАХОЖДЕНИЯ

⊙ AVĀRIJAS POGAS ATRAŠANĀS VIETA
LOCATION OF FIRE-ALARM BUTTON
КНОПКА ТРЕВОГИ

☒ UGUNSDZĒSĪBAS APARĀTA ATRAŠANĀS VIETA
LOCATION OF FIRE EXTINGUISHER
ОГНЕТУШИТЕЛЬ

☎ TELEFONS
TELEPHONE
ТЕЛЕФОН

☒ UGUNSDZĒSĪBAS KRĀNA ATRAŠANĀS VIETA
LOCATION OF FIREHOSE
ПОЖАРНЫЙ КРАН

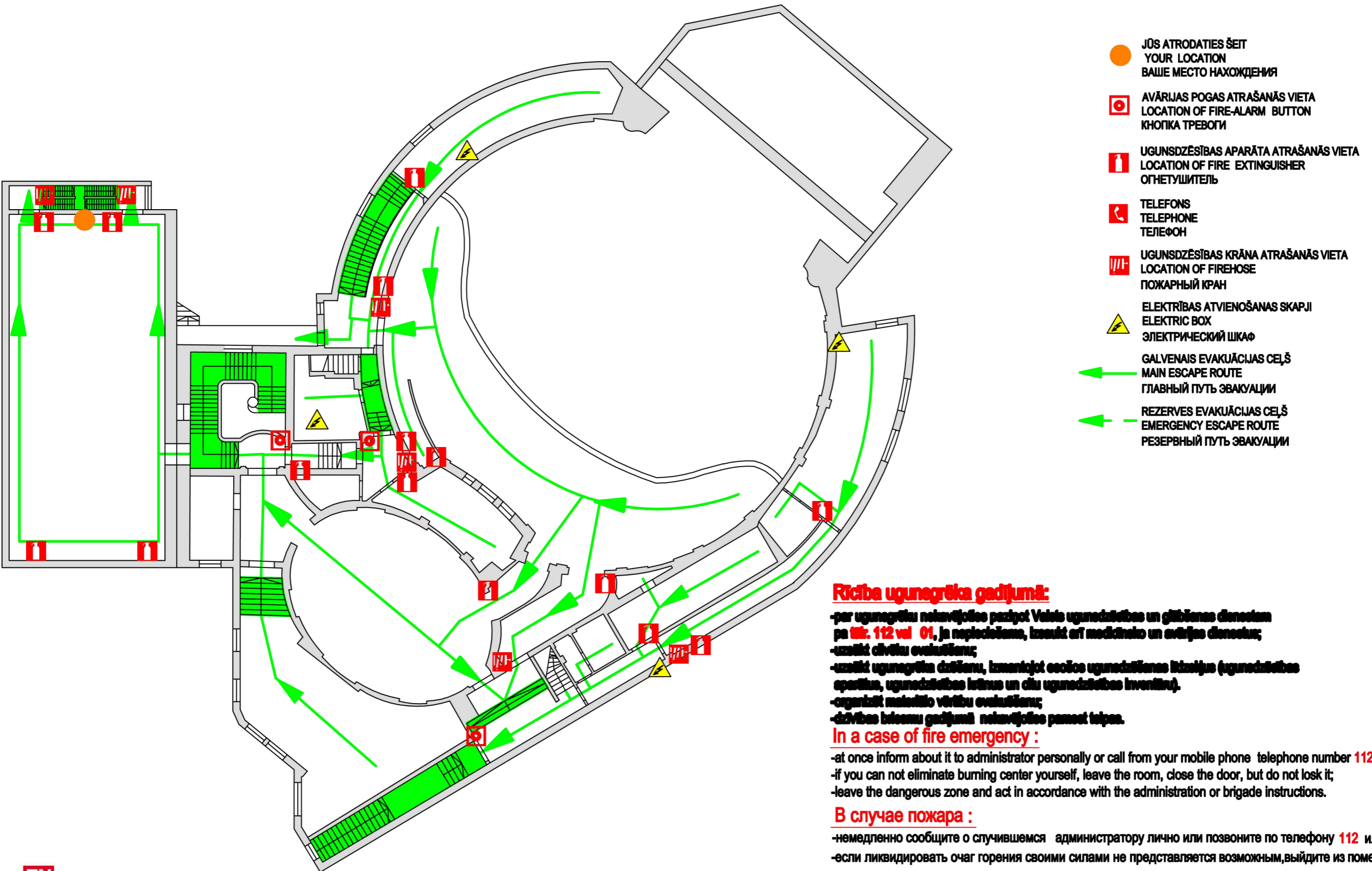
⚡ ELEKTRĪBAS ATVIENOŠANĀS SKAPĀ
ELECTRIC BOX
ЭЛЕКТРИЧЕСКИЙ ШКАФ

➔ GALVENAIS EVAKUĀCIJAS CEĻŠ
MAIN ESCAPE ROUTE
ГЛАВНЫЙ ПУТЬ ЭВАКУАЦИИ

➔ REZERVES EVAKUĀCIJAS CEĻŠ
EMERGENCY ESCAPE ROUTE
РЕЗЕРВНЫЙ ПУТЬ ЭВАКУАЦИИ

2.STĀVA EVAKUĀCIJAS PLĀNS

Kinoteātris "Rīga", Elizabetes ielā 61, Rīgā



- JŪS ATRODATIES ŠEIT
YOUR LOCATION
ВАШЕ МЕСТО НАХОЖДЕНИЯ
- Ⓢ AVĀRIJAS POGAS ATRAŠANĀS VIETA
LOCATION OF FIRE-ALARM BUTTON
КНОПКА ТРЕВОГИ
- ☒ UGUNSDZĒSĪBAS APARĀTA ATRAŠANĀS VIETA
LOCATION OF FIRE EXTINGUISHER
ОГНЕТУШИТЕЛЬ
- ☎ TELEFONS
TELEPHONE
ТЕЛЕФОН
- 🔧 UGUNSDZĒSĪBAS KRĀNA ATRAŠANĀS VIETA
LOCATION OF FIREHOSE
ПОЖАРНЫЙ КРАН
- ⚡ ELEKTRĪBAS ATVIENOŠANAS SKAPJI
ELECTRIC BOX
ЭЛЕКТРИЧЕСКИЙ ШКАФ
- ➡ GALVENAIS EVAKUĀCIJAS CEĻŠ
MAIN ESCAPE ROUTE
ГЛАВНЫЙ ПУТЬ ЭВАКУАЦИИ
- ➡ REZERVES EVAKUĀCIJAS CEĻŠ
EMERGENCY ESCAPE ROUTE
РЕЗЕРВНЫЙ ПУТЬ ЭВАКУАЦИИ

Rīcība ugunsgrēka gadījumā:

- per ugunsgrēku nekavējoties paziņot Valsts ugunsdzēsības un glābšanas dienestam pa **nr. 112** vai **01**, ja nepieciešama, izsaukt arī medicīnisko un svērtības dienestu;
- uzlikt cilvēku evakuāciju;
- uzlikt ugunsgrēka dzēsianu, izmantojot esošos ugunsdzēsības līdzekļus (ugunsdzēsības aparātus, ugunsdzēsības katus un citu ugunsdzēsības inventāru).
- organizēt mēģināto vērtību evakuāciju;
- dzīvības bīstamā gadījumā nekavējoties pamet telpas.

In a case of fire emergency :

- at once inform about it to administrator personally or call from your mobile phone telephone number **112** or **01**;
- if you can not eliminate burning center yourself, leave the room, close the door, but do not lock it;
- leave the dangerous zone and act in accordance with the administration or brigade instructions.

В случае пожара :

- немедленно сообщите о случившемся администратору лично или позвоните по телефону **112** или **01**;
- если ликвидировать очаг горения своими силами не представляется возможным, выйдите из помещения и закройте дверь, не запирая ее на замок ;
- покиньте опасную зону и действуйте по указанию администрации или пожарной охраны.